
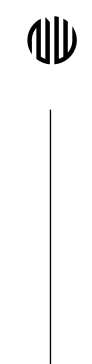




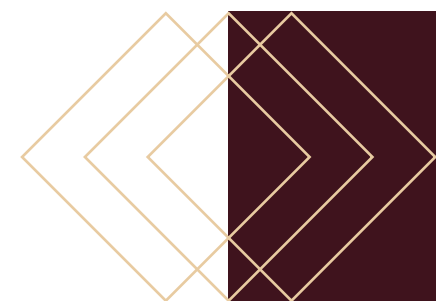
 NOWA WŁOŃ

An aerial photograph of a modern, multi-story apartment complex with a mix of brick and light-colored facades. The building features balconies and large windows. In the foreground, a blue boat is on the water, leaving a wake. The scene is set against a clear sky. The image is partially obscured by a dark red overlay on the left side and a white, curved graphic element on the right side.

**Оберіть своє житло на узбережжі річки Мотлава**



## ПРЕСТИЖНА АДРЕСА, ЗА ЯКОЮ ВАРТО МЕШКАТИ



**В** оточенні історичних пам'яток, у центрі міста, за декілька кроків від набережної річки Мотлава саме зараз втілюється престижна інвестиція – Нова Валова.

Нова Валова – це унікальний проєкт, який є беззаперечним прикладом незрівнянної архітектурної майстерності, натхнений чудовою локацією, у самому серці Гданська, на вулиці Стемпкарська (Stępkarska) та Весни Народів (Wiosny Ludów). Оточення, стиль архітектури, характерний для верфі та елегантний дизайн інтер'єру створюють місце для найбільш вимогливих.

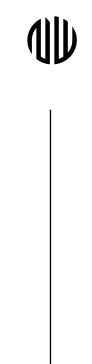


# ДІАЛОГ МІЖ ІСТОРІЄЮ ТА СУЧАСНІСТЮ

Нова Валова розташована на території колишньої Луки Стемпкарських Майстрів (Łąka Mistrzów Stępkarskich), де знаходився розвантажувальний причал для пришвартованих річкових суден.

Архітектура житлового комплексу відсилає до минулого цієї стародавньої корабельні. З'єднання сталевих елементів на фасаді нагадують обертові крани-підіймачі, характерні для портового міста – Гданська. Фасад будинків, високе скління та оглядові тераси, що з'єднують будинки, виходять на річку Мотлава та інтегрують комплекс із навколишнім оточенням.





# ТРАДИЦІЯ В СУЧАСНОМУ ВИКОНАННІ

Нова Валога вдало поєднує традицію з сучасністю.

Для реалізації проекту використовувалися матеріали найвищої якості. Мінеральні фасадні плити, розташовані по черзі – вертикально та горизонтально – створюють унікальний 3D ефект, що відображає оригінальний стиль укладання цегли, який можна зустріти в історичних ареалах Гданська.





## ЕЛЕГАНТНІСТЬ І ЯКІСТЬ, НАВІЯНІ ОТОЧЕННЯМ

Інтер'єр будинків опрацьовано з особливою увагою до найдрібніших деталей.

Проста елегантність, світлі кольори з темними елементами та деталі, що нагадують про історію портового міста Гданськ, створюють інтимну та затишну атмосферу. Лоббі заввишки двох поверхів зі стійкою портсье, облицьоване натуральним камінням, підкреслює ексклюзивність та неповторність простору. Патіо, що потопає в зелені, з елементами малих архітектурних форм, створює напрочуд затишний оазис для відпочинку, де мешканці відчують себе як у приватному саду.







## МОЛОДЕ МІСТО

Територія, де будується Нова Валова, є чудовим прикладом адаптації прибережних зон і утворення нового району – фешенебельного Молодого Міста.

У ревіталізованій зоні колишньої корабельні постає нове серце Гданська, що б'ється енергією цього історичного місця – зовсім поруч річкового узбережжя – у поєднанні індустріального минулого з динамічним сьогоденням. Тунель під річкою Мотлава буде новим відрізком транспортної мережі та можливістю швидше виїхати з великого міста.

Назва інвестиції безпосередньо вказує на заплановану транспортну магістраль у цьому районі – вулицю Нова Валова.



## БУЛЬВАР НА УЗБЕРЕЖЖІ РІЧКИ МОТЛАВА

Між фасадом Нової Валової та річкою Мотлава буде пролягати елегантний пішохідний бульвар із пишною зеленню та арт-інсталяціями, які створюють унікальну атмосферу цього місця. На перших поверхах будинків заплановані кафе та ресторани, завдяки чому цей житловий комплекс буде ще більш привабливим простором для повсякденного життя і відпочинку мешканців.














## ЛОКАЦІЯ, НЕПІДВЛАДНА ЧАСУ

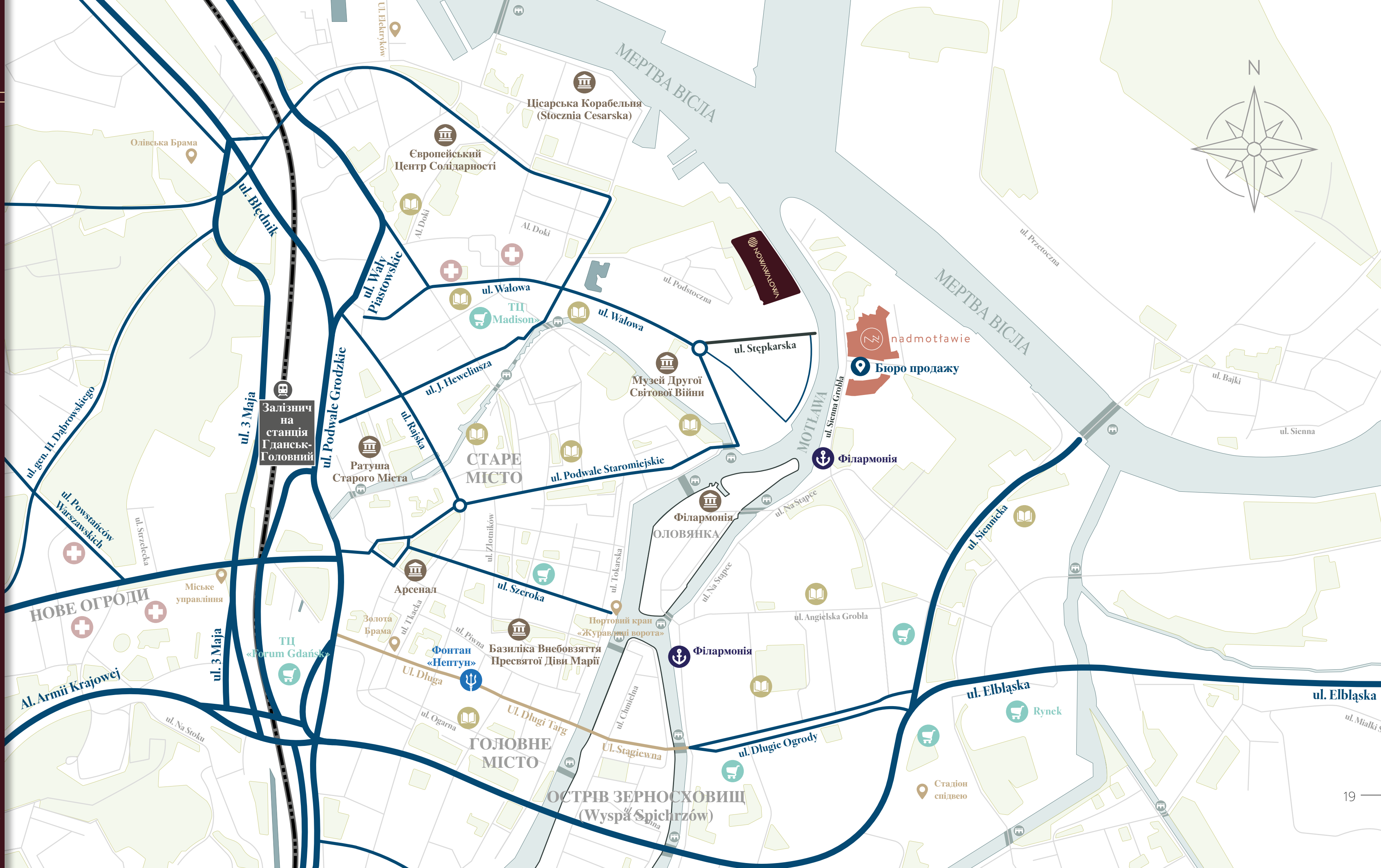
Нова Валова знаходиться в самому центрі подій, з унікальним видом на мальовниче узбережжя річки Мотлава і так званого Польського Гака. У той же час розташування житлового комплексу дає відчуття приватності та спокою. Його розташування в Молодому Місті гарантує добре сполучення з іншими районами Гданська та пропонує повний доступ до всіх найважливіших пунктів обслуговування, продажу та розваг, які знаходяться поруч – ресторанів, кафе, крамниць, торгових центрів.

Все це щодня даруватиме гостям і мешканцям цього району необмежені можливості для цікавого проведення часу. Короткої приємної прогулянки буде достатньо, щоб:

- Зустрітися на найбільш репрезентативній вулиці Гданська – Довгій (Długa).
- Опинитися на модній вулиці Електриків (Elektryków) у самому серці колишньої корабельні.
- Відвідати унікальний Острів Зерносховищ (Wyspa Spichrzów).
- Вирушити в культурно-історичну мандрівку численними театрами та музеями, доступними у центрі Гданська.
- Вдихнути освіжаючий бриз на узбережжі річки Мотлава.

# ЗАМЕШКАЙТЕ У ЦЕНТРИ ПОДІЙ

-  Навчальні заклади
-  Супермаркети і торгові центри
-  Медичні пункти
-  Транспортні та пішохідні мости
-  Об'єкти культурної спадщини
-  Пристань
-  Фонтан Нептуна
-  Вокзал
-  Вулиці та дороги
-  Залізниця та міський громадський транспорт
-  Зелені зони







## НАЙВИЩИЙ СТАНДАРТ...

### ...ЖИТЛОВОГО КОМПЛЕКСУ

- ▶ **Унікальний проект** – винятковий проект житлового комплексу з прогулянковим бульваром на набережній лише в декількох метрах від річки Мотлава.
- ▶ **Розкішний простір, призначений для ексклюзивного використання** – оздоблене благородними матеріалами лоббі зі стійкою портье та вишукана фітнес-зона з елегантною сауною.
- ▶ **Зелень і спокій** – внутрішнє патіо з пишною зеленню, затишними місцями для відпочинку та чудовим краєвидом на річку.
- ▶ **Релаксація на набережній** – насичений зеленню прогулянковий бульвар з дивовижними арт-інсталяціями визнаного польського скульптора.
- ▶ **Повсякденний комфорт** – приміщення для поштових відправлень, камера зберігання, інфраструктура для велосипедистів, пункти обслуговування, ресторани та кав'ярні – все це поряд, на першому поверсі будинку.
- ▶ **Відокремлена, безпечна територія, призначена лише для мешканців житлового комплексу** – будинки з контролем доступу та охороною, оснащені розгалуженою системою моніторингу з використанням інноваційних технологічних рішень.
- ▶ **Елегантні та довговічні елементи інтер'єру** – внутрішня частина приміщень загального користування запроєктована архітектором інтер'єрів та оздоблена благородними матеріалами, оригінально укладена фасадна мінеральна плитка створює ефект 3D, вентиляований фасад виконано з фіброцементних плит.
- ▶ **Гарантія** – досвід забудовника та гарантія виробників на всі пристрої та матеріали, використані в будинку.



# НАЙВИЩИЙ СТАНДАРТ...

## ...ПОМЕШКАНЬ

- ◆ **Індивідуальний простір для відпочинку** – великі, просторі балкони, лоджії і тераси площею навіть до 40 м<sup>2</sup>.
- ◆ **Упродовж цілого року на балконі** – балкони зі скляними балюстрадами у конструктивній системі будівлі, що дозволяє використовувати їх навіть взимку\*.
- ◆ **Комфорт і функціональність** – кожне помешкання підготовлене до встановлення кондиціонерів, у помешканнях на першому та останньому поверсі передбачені сонцезахисні жалюзі з електричним приводом.
- ◆ **Відчуття простору** – понаднормативна висота всіх житлових приміщень, починаючи від 267 см та закінчуючи 290 см.
- ◆ **Тиша і спокій у кожному помешканні** – цегляні міжкімнатні стіни зі звукоізоляційними властивостями та звукоізоляційні пороги вхідних дверей.
- ◆ **Максимальна освітленість з використанням природного світла** – дерев'яні, панорамні, потрійні склопакети вікон заввишки до 230 см, а на останньому поверсі від 230 см до 250 см в балконних вікнах.
- ◆ **Високоякісна оптимальна обробка приміщень** – подвійний шар захисного матеріалу та фарби на стінах і стелях, виконаний з метою прискорення і полегшення кінцевої обробки та інших робіт у помешканнях.
- ◆ **Охорона та безпека** – функція виклику до рецепції з кожного помешкання та шумоізоляційні вхідні двері понаднормативної висоти – прибіл. 220 см.



 NOWAWAŁOWA

\* функція виклику до рецепції з кожного помешкання та шумоізоляційні вхідні двері понаднормативної висоти – прибіл. 220 см.



# СУЧАСНЕ БУДІВНИЦТВО

## СИСТЕМА ROBYG SMART HOUSE BY KEEMPLE У СТАНДАРТІ GOLD

Сучасна технологія у вартості Вашого помешкання.

- Дистанційне керування освітленням.
- Дистанційне керування опаленням і температурою повітря в окремих приміщеннях.
- Дистанційне керування мультимедійними засобами.
- Дистанційне керування сонцезахисними жалюзі.
- Датчики відкривання дверей і вікон та контролю руху.



**keemple**  
KEEP IT SIMPLE.

Систему Smart House Ви отримаєте безкоштовно під час приймання Вашого помешкання. Завантажте мобільний застосунок Keemple на свій телефон та насолоджуйтеся повним контролем.



**ФОТОЕЛЕКТРИЧНІ ПАНЕЛІ**  
забезпечують живлення у зонах загального користування та зменшують витрати на утримання будинку



**LED ОСВІТЛЕННЯ**  
в усіх зонах загального користування



**ВІКНА З ПОТРІЙНИМ СКЛОПАКЕТОМ**  
гарантують звукоізоляцію та захист від тепловтрат



**ТИХОХІДНІ ЛІФТИ**  
від провідних виробників з використанням технології відновлення електроенергії



**ДАТЧИКИ**  
сутінків і руху, астрономічні годинники, які керують системами, встановленими в будинку



**СИСТЕМА РОЗПІЗНАВАННЯ НОМЕРНИХ ЗНАКІВ**  
на в'їзді до гаражного приміщення



**GSM МОДУЛЬ**  
відкриває гаражні ворота



**СИСТЕМА АНТИЗЛЕДЕНІННЯ**  
на в'їзді до гаражного приміщення



**ВІДЕОДОМОФОН**  
з кольоровим екраном та функція виклику до рецепції у кожному помешканні



**ПУНКТИ РЕМОНТУ ВЕЛОСИПЕДІВ,**  
а також велостійки та велокімнати



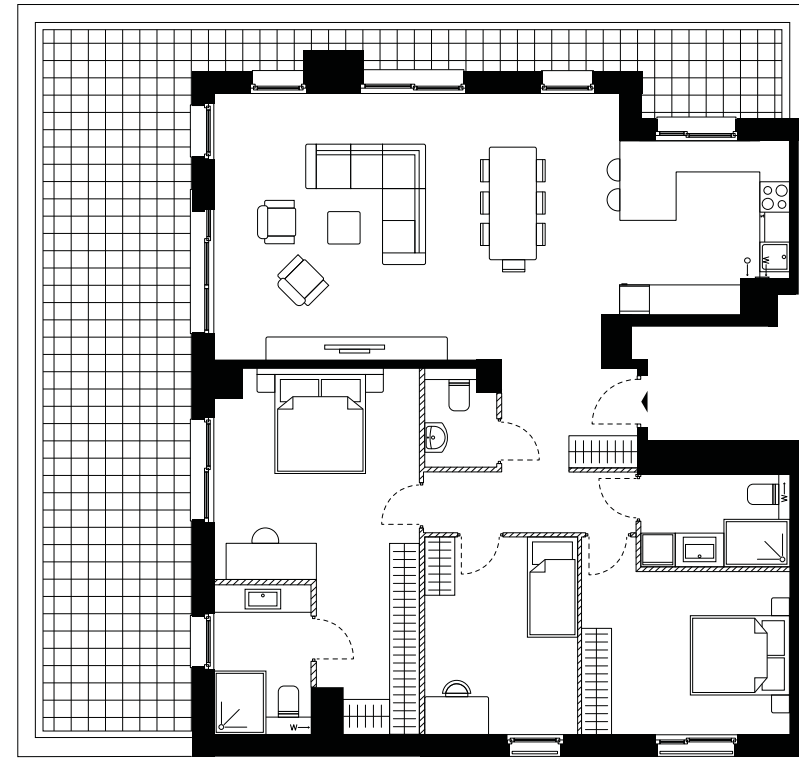
**ЗАРЯДНІ ПРИСТРОЇ**  
для електричних автомобілів



Ваша особиста тренувальна зона  
лише 100 м2 до тренажерного залу

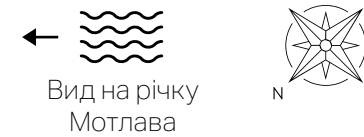


# ПРИКЛАДИ ПОМЕШКАНЬ



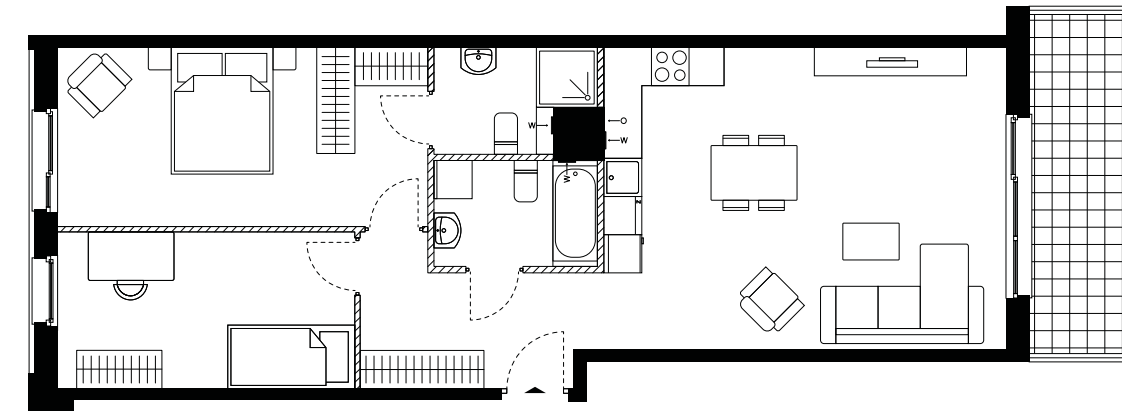
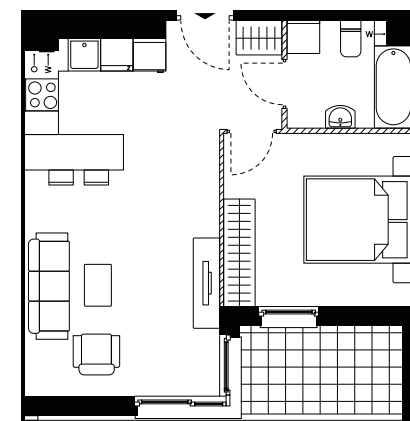
## 4-кімнатне помешкання

127,86 m<sup>2</sup> 59,16 m<sup>2</sup>



## 2-кімнатне помешкання

40,87 m<sup>2</sup> 4,84 m<sup>2</sup>

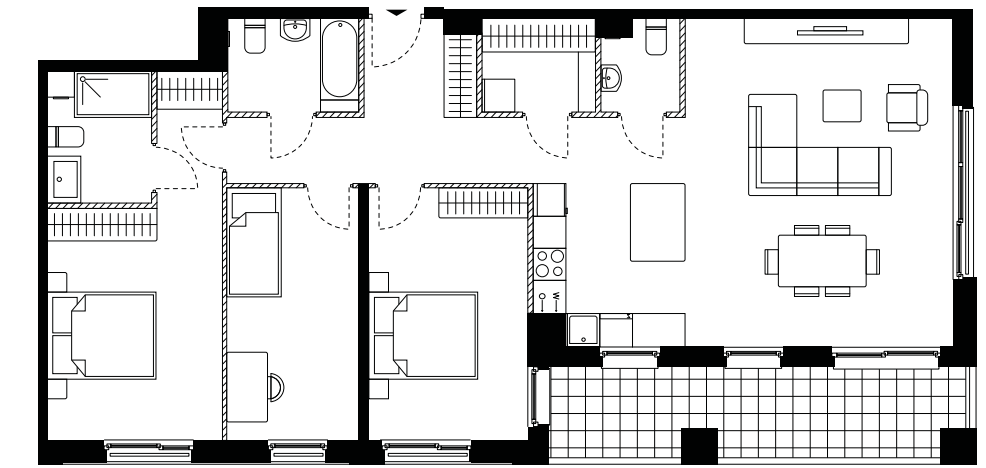


## 3-кімнатне помешкання

72,99 m<sup>2</sup> 8,69 m<sup>2</sup>

## 4-кімнатне помешкання

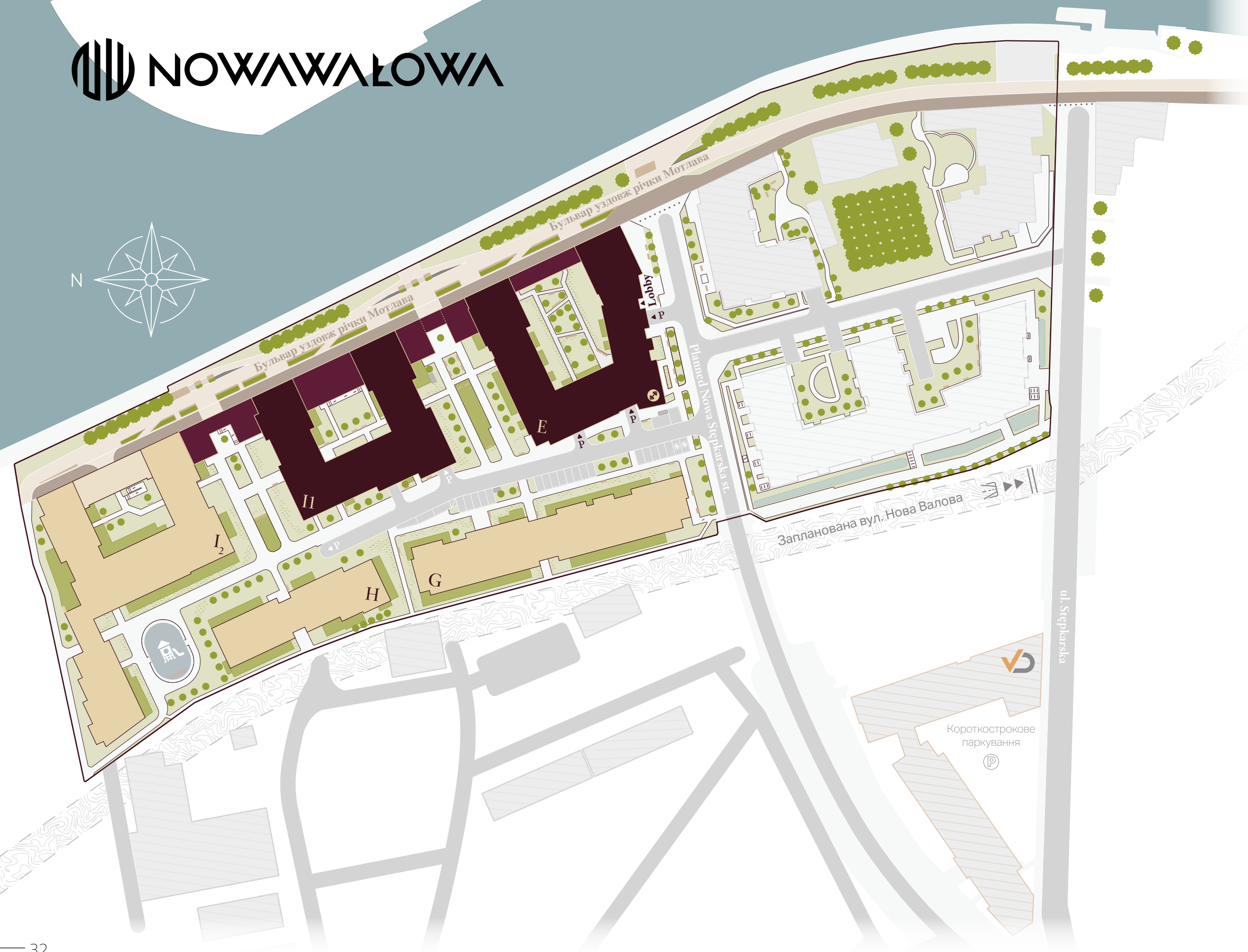
106,62 m<sup>2</sup> 12,33 m<sup>2</sup>



### ДОСТУПНИЙ МЕТРАЖ








1 кімната – 26 m<sup>2</sup> – 43 m<sup>2</sup>    3 кімнати – 56 m<sup>2</sup> – 78 m<sup>2</sup>  
2 кімнати – 36 m<sup>2</sup> – 44 m<sup>2</sup>    4 кімнати – 84 m<sup>2</sup> – 139 m<sup>2</sup>





## ПЛАН СПАДЩИНИ

-  Будинки у процесі будови
-  Заплановані проекти
-  Інші будинки
-  Зелені зони
-  Міні-садки
-  Дощові сади
-  Річка Мотлава
-  Ігрові майданчики
-  Зарядні станції для електромобілів на території житлового комплексу
-  Стілки для велосипедів
-  Бульвари
-  Запланований в'їзд в тунель
-  В'їзд на підземну автостоянку
-  Зона фітнес

	Найближчі крамниці та ресторани	> 2 min
	Музей Другої світової війни	6 min
	Польська Балтійська філармонія	10 min
	Пристаць Цесарска (Przystań Cesarska)	10 min
	Найближчий гастрономічний пункт	10 min
	Найближча школа	14 min
	Головний вокзал	20 min

# ROBYG

МИ СТВОРЮЄМО ПРОСТОРИ, ДРУЖНІ ДЛЯ  
ЛЮДЕЙ ТА НАВКОЛИШНЬОГО СЕРЕДОВИЩА



# ROBYG

Починаючи з 2022 року, ROBYG є частиною Групи TAG Immobilien. Група TAG Immobilien є провідним девелопером Німеччини, який здійснює свою діяльність переважно на півночі та сході країни. Поеднуючи наш спільний досвід, ми створюємо нову якість на ринку девелопменту.

## БЮРО ПРОДАЖУ

ul. Sienna Grobla 6, 80-760 Gdańsk  
tel.: +48 58 333 12 12  
e-mail: nowawalowa@robyg.com.pl

[www.gdansk.robyg.pl](http://www.gdansk.robyg.pl)

**PZFD**  
Polski Związek Firm Deweloperskich

